



## Heute bauen wir einen Van-Tisch mit Abstellmöglichkeiten für Getränke!

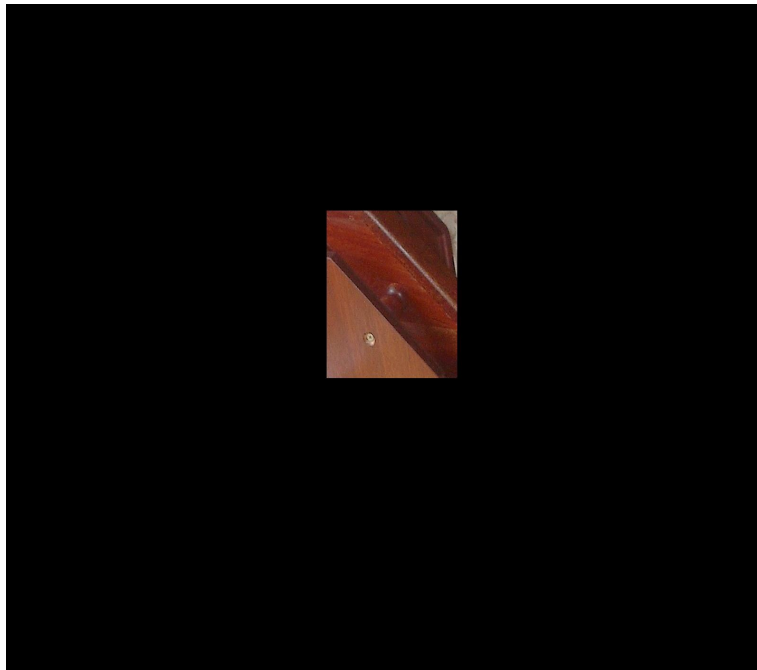
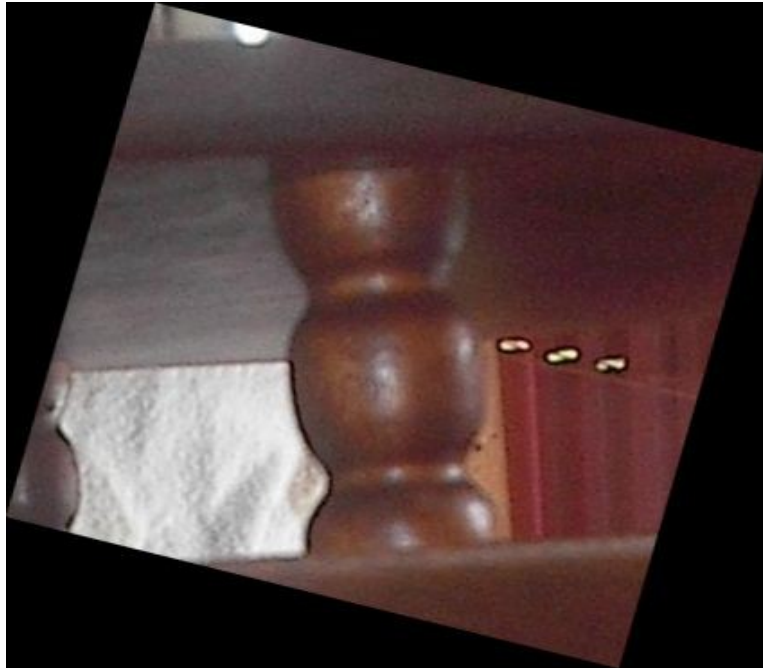
---

Der Tisch wird aus 2 Etagen bestehen und mit einem Chrom oder wahlweise Edelstahlfuß für die Befestigung bestehen.



© 2009 [www.hobbyplan.de](http://www.hobbyplan.de)

Gehalten werden die 2 einzelnen Tischplatten von 4 gedreckselten Säulen die eine Länge von 6cm haben und einen Durchmesser von etwa 3cm ja nach Geschmack. Die Verbindung der Säulen mit den Tischplatten oben und unten wird mit Holzrunddübeln gehalten. Zusätzlich werden sie noch von unten verschraubt. Da dort auch später der Standfuß befestigt wird.



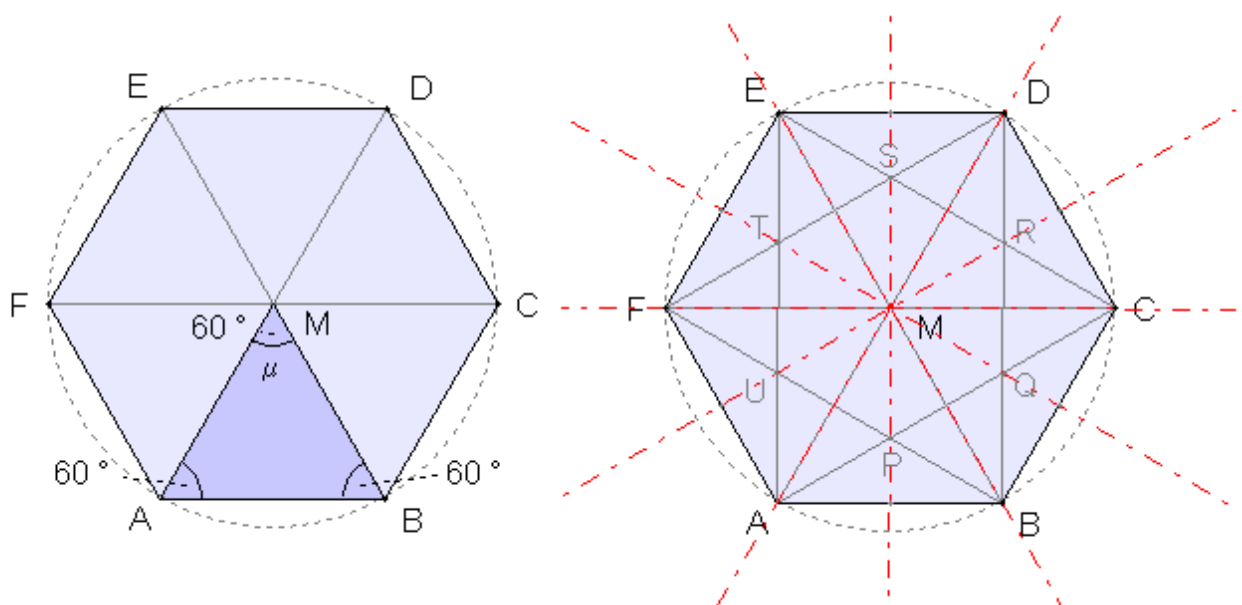
**Nun zu den Tischplatten selber!  
Zur Berechnung eines Vielecks schaut ihr bitte bei Herr  
M.Holzapfel vorbei.**

Skizze zur Verfügung gestellt

von herrn

Michael Holzapfel

<http://www.michael-holzapfel.de/index.html>



**Die Tischplatte sollte eine Größe haben von einen  
Durchmesser ca.60cm oder je nach bedarf auf ihren Van  
abgestimmt nach den Platzverhältnissen.**



**Der Abstand von Platte zu Platte Sollte dann auch etwa 6cm betragen.**

**Damit auch die Getränkedosen Tassen oder Flaschen dort auch halt finden.**

**Am oberen Tischrand wird zum schluß mit Flachdübeln am Rand der Tischplatte befestigt und verleimt.**

**Die Umleimer werden zuerst noch auf Gärung abgelenkt das sie auch paßgenau um die Tischplatte passen.**

**Mit einem Rundschneider für Holz werden auch noch die vier Löcher in eine der zwei Tischplatten herausebort .**

**Damit man die scharfen Ecken nicht hat wird mit einer Oberfräse und einen Ausseneck-Rundeckfräser Aufsatz die Ecken abgerundet.Nach dem verleimen der Umleimer werden auch die oberen Kanten abgerundet.Wenn alle Teile zusammengefügt sind,können Sie sich ans Ölen oder Lackieren geben.Diese Tischplatte habe ich mit Leinölfürnis 3mal behandelt.Tip um so öfter Ihr schichten auftragt um so dunkler wird das Ergebnis.Zum Schluß wird noch der Fuß mittig angeschraubt,aber Achtung bei der Länge der Schrauben.Wir wollen ja nicht das sie nachher oben wieder rausgucken.**



© 2009 [www.hobbyplan.de](http://www.hobbyplan.de)

**Zum Schluss wird im Fahrzeug nur noch ein passender Platz gesucht wo ihr die Halterung gut fest am Bodenblech befestigen könnt.**



**Wen sie noch fragen haben können sie mich ruhig  
Kontaktieren.**

**Diese pdf datei ist von  
Steffen Nabert  
54534 Großlittgen  
[nabi091269@t-online.de](mailto:nabi091269@t-online.de)  
[www.hobbyplan.de](http://www.hobbyplan.de)**

**Leider gebe ich keinerlei Garantie für das Gelingen eurer  
Nachbauten. Aber ich stehe mit Rat und Tat zur Verfügung !  
Wenn ihr auch eure Projekte vorstellen wollt, schickt uns eure  
Unterlagen oder Bilder, auch Videomaterial können wir  
verarbeiten.**

**© 2009 [www.hobbyplan.de](http://www.hobbyplan.de)**

**Alle Bilder und Texte sind Eigentum von mir und auch von  
Dritten und Urheberrechtlich geschützt. Also wenn ihr sie  
Zweckentfremdet oder ähnliches, müssen sie sich einen guten  
Anwalt suchen. Wir gehen dagegen vor.**

**Der Download ist dagegen erlaubt für eigene Zwecke. Auch  
das Nachbauen ist erwünscht. Also ran !!!!!**

**© 2009 [www.hobbyplan.de](http://www.hobbyplan.de)**